

ZOO

Vision Italy

Anna Montalbetti

JANUARY / FEBRUARY 2001

Centro Culturale di Milano, Milano

Il reale in figura. Immagini di un dramma americano, 1935-40

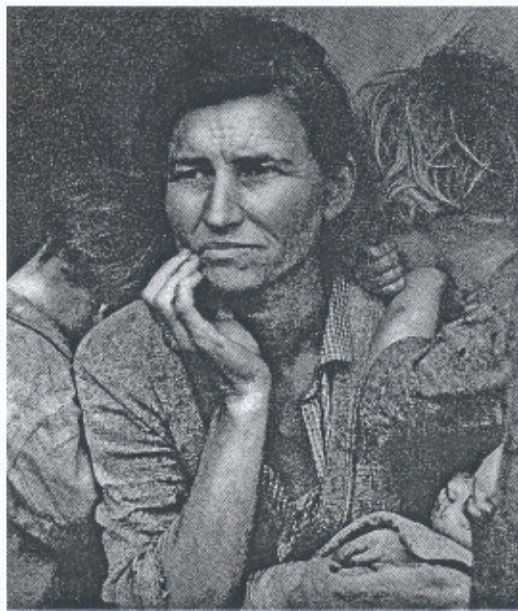
Obiettivo puntato su una delle prime espressioni della fotografia 'realistica' statunitense con la mostra "Il reale in figura. Immagini di un dramma americano, 1935-40", aperta fino al 21 gennaio presso il Centro Culturale di Milano. Mentre la fotografia colta si dibatteva tra le avanguardie artistiche e gli ultimi strascichi dello stile 'pittorico', da più parti e secondo varie interpretazioni, in Europa e negli Stati Uniti, prendeva piede il desiderio di mostrare, attraverso l'apparecchio fotografico, la realtà oggettiva, così come si presenta ai nostri occhi. Esempio eclatante, per l'effetto che ebbe sull'opinione pubblica, è l'opera realizzata dalla Farm Security Administration per mezzo di fotografi quali Walker Evans, Dorothea Lange, Russell Lee, John Vachon e Ben Shahn. Questi ultimi furono incaricati di documentare le spaventose condizioni in cui versavano i contadini degli stati americani della fascia del Corn Belt. Ne nacque un lavoro socialmente incisivo, dove il soggetto umano appare, per contrasto, il vero protagonista del dramma della storia, in contrapposizione con i regimi totalitari che in Europa puntavano invece all'omologazione e all'assoggettamento dell'uomo all'ideologia. Alla mostra odierna farà seguito una seconda tappa espositiva dedicata alla fotografia italiana del secondo dopoguerra, profondamente in nesso con il 'realismo' americano.

Centro Culturale di Milano, Milan

Images of an American Drama

American social reportage photography comes to Milan's Cultural Center in "Figuring the Real: Images of an American Drama, 1935-40," through 21 January. While the battle raged on between photography's artistic vanguard movements and the latter-day Pictorialists, still other photographers in the US and Europe showed a growing interest in objective reality as captured through the camera lens. The New Deal's Farm Security Administration photographers brought this vision to the general public in pictures by Walker Evans, Dorothea Lange, Russell Lee, John Vachon and

Ben Shahn, who were commissioned to document the disastrous conditions being faced by farming families of the so-called Dust Bowl region. The pictures were both socially and politically biting, as the human subject took center stage in the interpretation of those dramatic years. This was in stark contrast to the social photographs then being produced in Europe's totalitarian regimes, which often subjugated the human presence to a contingent ideological condition. The current exhibit will be followed by a second group show of Italy's own post-war neo-realism photographers, who were profoundly influenced by their overseas colleagues.



© Dorothea Lange, *Migrant Mother*, California, 1936, from "Images of an American Drama"